



株式会社 あらた

本社

〒135-0016

東京都江東区東陽6丁目3番2号 イースト21タワー  
TEL 03-5635-2800 FAX 03-5635-2845

■北海道支社 TEL 011-742-4111  
■東北支社 TEL 022-342-6675  
■関東支社 TEL 03-5635-1635  
■神奈川支社 TEL 045-791-5151  
■北関東甲信越支社 TEL 0258-61-5700  
■中部支社 TEL 052-231-7872  
■関西支社 TEL 072-362-2000  
■中四国支社 TEL 086-292-5805  
■九州支社 TEL 092-632-7501

■関連会社  
ジャベル(株) TEL 0568-85-4111  
ジャベルパートナーシップサービス(株) TEL 0568-85-8822  
株式会社 アラタ TEL 011-741-9111  
株式会社 アラタ TEL 072-362-3005  
市野(株) TEL 072-875-3341  
凱騰泰(上海)貿易有限公司 TEL +8621-3211-0561  
ARATA (THAILAND) Co.,LTD +662-612-7327  
JAPELL (HONG KONG) Co.,LTD +852-2339-4010

## 「日本経済の今後の見通し」

日本経済は、4月の消費税率引き上げを受けて大きく落ち込み、その後の回復ペースが緩やかとなっています。もっともその一方で、企業はGDPなどの統計が示している程、景気のもたつきを強く意識しているわけではないようです。日銀短観の生産・営業用設備判断DIと雇用人員判断DIを資本と労働の分配率を用いて加重平均した『日銀短観加重平均DI』で、企業からみたマクロ的な需給バランスの状態をチェックしてみると、4-6月期には一旦需給の緩みが意識されたものの、その落ち込み幅はそれほど小さくなく、7-9月期には需給が再び引き締まっています。中身をみても、昨年前半からすでに不足感が強まっている雇用面だけでなく、設備面でも不足感が出てくる見込みです。このような需給の引き締まりを背景とした企業の前向きな支出・投資活動の活発化により、経済の好循環の回転が加速することで、景気は回復基調が維持される見通しです。

### ■個人消費は雇用・所得環境の改善などを背景に回復へ

需給の引き締まりが概ね維持されていることは、雇用の拡大と賃金の上昇を通じた家計所得の増加を促し、個人消費の回復をもたらす大きな要因となります。今春の春闘で高めの賃上げが実現したことを背景に賃金が増勢を強める中、雇用環境も明確に改善しています。足元の就業率は女性や高齢者を中心として顕著に上昇しており、企業の採用意欲の高まりとそれに伴う賃金の上昇を背景に、幅広い層で労働市場への参加が積極化していることを示しています。個人消費は夏場の悪天候の影響もあって持ち直しの動きがやや鈍っているものの、先行きでは雇用・所得環境の改善を背景に、回復基調を

維持する可能性が高いと考えられます。一方、住宅投資は、短期的には消費税率引き上げに伴う上下動はあるものの、中長期的には世帯数の増加ペースの鈍化が下押し要因になると見込まれるため、基調としては緩やかな減少傾向を辿ると見込まれます。

### ■設備投資は増加トレンドを維持、輸出は先進国経済の回復などを背景に持ち直す見通し

企業による設備投資拡大の動きはしっかりしています。9月調査の日銀短観では、全規模・全産業ベースで前年度比+4.2%と前回調査から2.4%(金額ベース)上方修正されました。特に大企業では、3月調査から6月調査にかけての上方修正率が1991年以来の大きさとなっていましたが、9月調査ではさらに上方修正される結果となりました。消費増税後も企業の投資マインドが堅調に推移していることを物語っています。設備ストックの過剰感が概ね解消して、個人消費を含む需要が底堅く推移していく中で、先行きの設備投資は、製造業では更新・合理化投資、非製造業では能力増強投資を中心に、今後も高めの伸びを維持すると予想されます。法人実効税率の引き下げを含む政府による成長戦略の着実な実行も、企業による投資拡大の動きを後押しすると見込まれます。

一方、輸出は軟調な推移が続いています。その背景には、世界経済の伸び悩みに伴うグローバルな輸入需要の弱さがあるとみられます。もっとも、先行きでは先進国を中心とした世界経済の緩やかな回復に合わせ、グローバルな輸入需要も次第に増勢を強めていく見込みです。また、円安を背景とした価格競争力の改善も、輸出数量の押し上げに一定の効果発揮すると考えられます。

### ■今後の公共投資は2013年度補正予算が下支えするも、長続きはせず

公共投資は、2013年度補正予算の執行が下支えしていく見通しです。ただし、上記補正予算の規模は、前年度の公共投資拡大局面を支えた2012年度補正予算と比べて小さいことから、増勢はそれほど長くは続かないと予想されます。

### ■需給ギャップの引き締まりを背景に、消費者物価は上昇基調を維持

消費者物価は底堅い推移が続いていましたが、足元では上昇ペースの拡大が一服しています。円安による物価押し上げ効果が一巡してきているほか、駆け込みの反動による個人消費の落ち込みも耐久消費財価格などの伸び率縮小に影響している可能性があります。もっとも、先行きでは、景気回復基調が維持されることでマクロ的な需給は引き締まった状態が続くと見込まれ、消費者物価上昇率は再び緩やかに拡大していく公算が大きいと予想されます。

### ■日銀の大規模緩和により、長期金利の上昇ペースはごく緩やかなものに

10年物国債利回りは、8月終盤から9月初めにかけて一時0.5%を下回りましたが、その後は、米国での早期利上げ観測が高まる中で、0.5%台後半まで上昇する場面もみられました。先行きは、日本経済の成長力やインフレ率の改善基調が強まるほか、利上げが視野に入ってくる米国金利が上昇方向に推移することで、長期金利に対する上昇圧力は次第に強まっていくと予想されます。もっとも、日銀の「量的・質的金融緩和」の継続がこうした



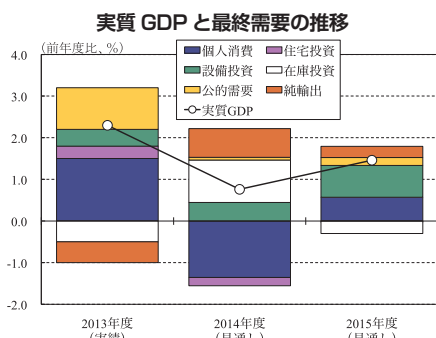
株式会社  
三菱東京UFJ銀行  
企画部  
経済調査室  
調査役

金堀 徹 様

上向きの圧力をかなりの程度吸収すると見込まれるため、長期金利の上昇ペースはごく緩やかに止まると予想されます。

### ■円ドル相場は、日米長期金利差の拡大などが円安・ドル高圧力に

円ドル相場は、今年2月から続いていた1ドル102円前後の狭いレンジでの取引を8月に円安方向に抜け出しました。先行きについても、緩やかに円安・ドル高方向の動きが進展すると見込まれます。日本では大規模な金融緩和策が継続されることで長期金利は低水準に止まる一方、米国では利上げが視野に入ってくるにつれて長期金利には上昇圧力が加わってきます。日本のインフレ率が底堅く推移する中で、日米の実質長期金利差は次第に拡大していくとみられ、円が売られやすい地合いが続く見通しです。



(資料) 内閣府統計より三菱東京UFJ銀行経済調査室作成

## 芳位時新

私には最近よく好んで観ているTV番組がいくつかあります。海外からの旅行者に突撃インタビューし、目的によっては密着取材をする番組や、日本文化や日本古来の卓越した技術の良さを紹介する番組、日本各地の独自文化を紹介する番組、世界に誇れる最先端技術を紹介する番組…挙げたらきりがありません。

最初はただ自国が誇らしく、発見を楽しんでいたのですが、ふと気づいたことがあります。

それは、いかに自分が日本という国を知らないか。

私は日本生まれの日本育ちですが、土台たる日本を知らなすぎでした。今さら純和風な日常なぞ送れはしませんが、ちょっと扱いが雑だったなあ、と反省。日本人として生まれたからには、日本に誇りと敬意を払える人でありたいと思いはじめました。

こんな風に日本愛にほんの少しなれども目覚めた私は、手始めに文化の集合ともいえる年中行事に目を向けてみました。色々な行事がありますが、それらの持つ意味があまり分からないまま何となくイイトシまで来てしまいました。年中行事の

数々は文化風習を元に意味と形式が成り立っているのですから、その意味が理解できてこそ日本人なのに…。

とはいえ、年中行事と一口に言っても、存在すら知らないものがいっぱいあります。日本ビギナーとして、有名どころの大晦日から！『昔、1日は夜から始まり朝に続くと考えられていたため、大晦日は既に新しい年の始まりです』って。…なんと！？一年の終わりではない！？無知ってはずかしいですね…。次はおせち？七草粥？肩肘はらず、思い立ったら…位のゆるい感じで、日本人としてのたしなみ、学んでいけたらいいですね。(A・U)

こんにちは  
あらたん



HELLO

仙台市青葉区中央2丁目  
ツルハドラッグ  
仙台中央本店  
増子 加奈子 さん

- お店で心掛けていることは…  
笑顔での接客。そしてお客様が「楽しい、便利」だと思える飽きのこない売り場づくりを目指しています。
- お店のセールスポイント  
化粧品に特化しており、「試してもらえ、的確な情報提供ができる」接客と売り場作りを大事にしています。
- ご趣味は何ですか  
お休みの日は映画やお笑いを見て、いっぱい笑ったり泣いたりしています。
- 将来の夢は…  
経験を積んで、「周囲の方々に幸せにできるヒトになる」ことです！



# ARMSナビ データで見る「入浴剤」

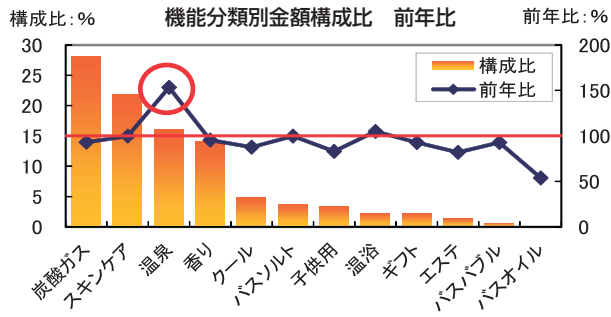


ストレスの増加によるリラックスニーズや健康志向の高まりが追い風となっているカテゴリーですが、実績は横ばい傾向。年代や性別による消費者ニーズの違いを捉え、ターゲットを絞った売場作り・販促がポイントです。

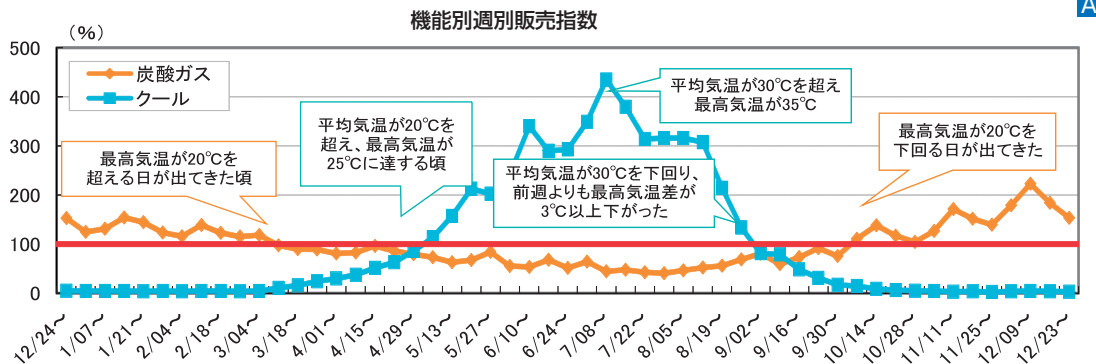
データ： **A** あらた調べ市場データ **S** SOOパネルデータ(2013.01～2013.12)

## ボリュームを見よう! 入浴剤販売状況

### ●市場概要



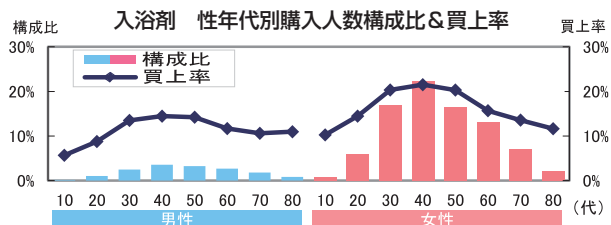
- ・上位4カテゴリーで全体の80%を占めます。
- ・「温泉タイプ」の伸長が前年比153%と際立っています。



- ・季節品であるクールタイプは気温と密接な関係があるので、売場作りの遅れは売上構築に影響がでます。
- ・クールタイプ以外はどれも同じような指数です。金額構成比に見合う品揃えと売りのタイミングをおさえることで継続購買を促進しましょう。

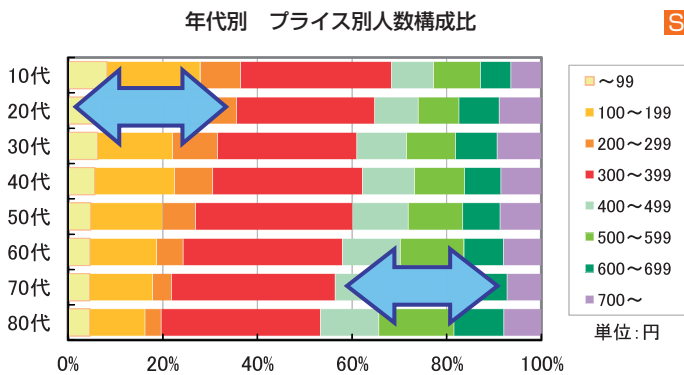
## 販売のヒントを探ろう! ID-POS データでみる「入浴剤」

### ●ターゲットを知ろう!



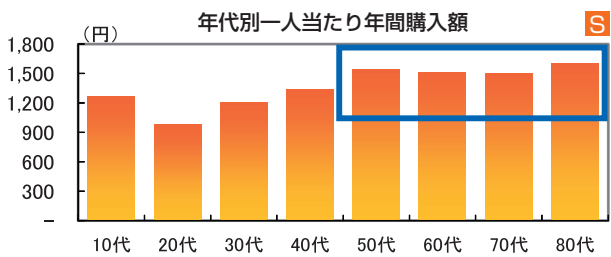
- ・男女共、30～50代の買上率が高くなっています。
- ・他カテゴリーと比べて男性の買上率が高く男性も「自ら選んで買う」傾向があると見られます。

### ●年代別の重点価格帯は!?



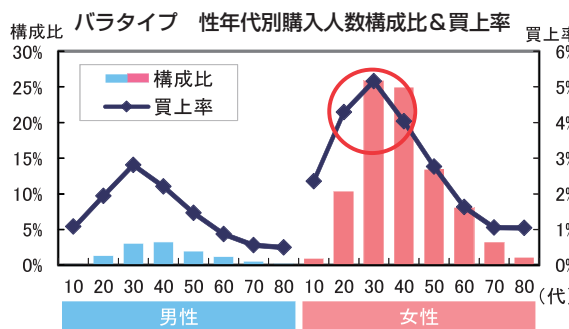
- ・年代に関係なくボリュームゾーンは300円台の商品。
- ・若年層ほど299円以下の構成比が高く、高齢になるほど400円以上の構成比が高くなります。
- ⇒若年層にはバラ売りで「手に取りやすさ」をアピール、高齢層には「付加価値」を伝えて入浴タイムの充実を提案!

### ●高齢層の買上率UPが売上UPの近道!

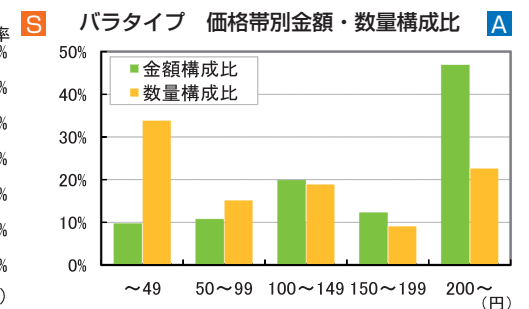


- ・一人当たりの入浴剤年間購入額は50代以上で高くなっています。
- ・高齢化により、今後パイが広がる大きなチャンスのある客層。
- ⇒「疲れリセット」や「もっと元気に」など、悩み改善・健康維持を謳って、購入につなげましょう。
- ⇒低価格で構成比の高い炭酸ガスタイプや香りタイプに、温泉タイプ等の付加価値品サンプルをベタ付けすることで、高単価アイテムへのスイッチや併買にチャンスが見込めます。

### ●バラ商品によるトライアル促進で買上率UP!



- ・形状別で見ると、バラ商品は20～40代の買上率が高くなっています。
- ・バラ商品の魅力は気分に合わせて「選べる楽しみ」。
- ⇒バラ売りはできるだけ平均単価が上がるような品揃えで売場効率を上げることがポイント。顧客目線では新しさと品揃えの豊富さがポイントとなります。



addgood

各種好評発売中!



うん、まだハブラシ買ってないらしいっす

ヤバくね? 俺の母ちゃん、10本買ったし。

家族みんな、ハブラシ交換

～つか、今がハブラシの換え時ってマジっすか!～

LION × 紙兔ロペ

交換 ライオン(オーラルケア) 300円以上買ると オリジナル QUO カード 3,000円分

プレゼント!! 紙兔ロペ 500円相当の交換券

はすれでもWチャンス!!

2015年1月31日(土)まで

LION

予防歯科から生まれた クリニカ

歯垢(プラーク)で歯周病を防ぐ システム



## 2月

5週	6週	7週	8週	9週
2/1	2/2~8	2/9~15	2/16~22	2/23~28
1日 テレビ放送の日	2日 夫婦の日 3日 節分 4日 西の日 5日 笑顔の日 6日 海苔の日 7日 フナの日 8日 針供養	9日 肉の日 10日 ニットの日 11日 建国記念日 12日 プラジャーの日 13日 苗字制定記念日 14日 バレンタインデー 15日 お菓子の日	16日 天気図記念日 17日 雪の特異日 18日 エアメールの日 19日 プロレスの日 20日 尿もれ克服の日 21日 日刊新聞創刊の日 22日 猫の日	23日 富士山の日 24日 クロスワードの日 25日 夕刊紙の日 26日 威臨丸の日 27日 冬の恋人の日 28日 ビスケットの日

行事・歳時

生活行事

生活リズム

季節指数

バレンタインデー	ひな祭り
節分	入試
中国大型連休(春節: 2/18~2/24)	

一年で一番寒い時期	花粉症の人にとってツライ時期
風邪の流行・インフルエンザ	
空気の乾燥が一段と厳しくなる時期	春のファッションやメイクのトレンドが気になる時期

化粧品... ハンドクリーム 130.0% ・ボディローション・クリーム 116.5%  
 ・男性用スキンケア・ミルク 116.4% ・フェイスクリーム 105.9%  
 ・女性用育毛・養毛剤 104.2% ・リップクリーム 102.3%

日用品... 入浴剤 124.5%  
 家庭用品... 製菓用品 338.9% ・かいろう・湯たんぽ 147.1% ・皿 118.1%  
 ・湯呑・急須 109.1% ・土瓶・鉄瓶 108.6% ・ペーパーフィルター 106.9%  
 ・やかん類 104.9% ・鍋・釜類 103.5%

紙・衛生... マスク 225.3% ・使い捨てカイロ 216.2% ・体温計 151.5%  
 ・目・鼻・耳ケア 143.1% ・肩こり・腰痛ケア 113.5% ・血圧計 106.6%

ペット... 小鳥用品・用具 131.7% ・小動物用品・用具 120.3% ・小鳥フード 118.4%  
 ・小動物フード 112.5%

### ウェザーマーチャダイジング



#### ●今月の前線「花粉」

厚生労働省の推算では、日本人の約16%が花粉症患者と言われ、6人に1人が花粉症に悩まされていることとなります。一般的にこの時季、花粉症の症状を発症しやすいのがスギとヒノキです。スギが若干ピークが早く2~3月中旬、ヒノキの花粉は4月頃まで飛散します。

#### ■2015年 飛散のタイミングと量

2015年の花粉飛散量は今年の1割増、2014年シーズンの5割増となる予想です。東日本は今年の3割増、西日本では今年と同じか、やや少なくなりそうです。最も花粉が飛散する地域は関東~東海で、多いところでは今年の5割増となる見込みです。一方、中四国や九州の飛散量は今年より少なくなる見込みで、2014年の半分になる地域もありそうです。例年と同様、2月以降は徐々に花粉飛散量が増えていくので、早めの事前対策をとるようにしましょう。

#### ■花粉飛散時の注目点

- ①シーズンを通じた花粉の飛散量はどの程度か
- ②いつ頃から花粉の飛散が始まり、いつ頃まで続くのか
- ③日々の花粉の飛散量は多いか少ないか

#### 2014年スギ花粉飛散開始日

環境省(2014年4月9日)



### あらたん 消費者伝言板

### 飲む点滴と言われる「甘酒」について



「杜氏の手は美しい」美容に関心のある女性は、どこかで聞いたことのあるフレーズかもしれません。これは、麹の成分に秘密があるそうです。美しくなれるのであれば、是非とも取り入れたいですね。でも、麹を気軽に取るのは難しいのが悩ましいところ。そこで、今回はこれからの時期コンビニでも目にする麹を使用したドリンク「甘酒」にスポットをあてたいと思います。

#### ●「甘酒」を飲むと良い5つの理由

- ①免疫力アップ  
人間の免疫力の70%は腸にあると言われています。甘酒は、その腸に住んでいる善玉菌を増やしてくれるので、腸内環境が整い、免疫力がアップして病原菌などの侵入を防いでくれます。
- ②腸内環境を整える  
甘酒は食物繊維やオリゴ糖が豊富。そのため腸内環境を整えてくれて、便通もスムーズに。
- ③メラニンの生成を抑える  
日本酒などのもろみから搾ってできる酒粕エキスは、美白効果やシミ予防が期待できるアルブチン、肌の老化防止と若々しさを保つコウジ酸が含まれています。これらの成分が、シミの原因となる過剰なメラニン生成を抑えてシミやくすみを防いでくれます。
- ④皮膚を活性化させる  
甘酒には皮膚や粘膜を保護してくれるビタミンB2が多く含まれているので、飲むことで皮膚を活性化させる効果が期待できます。ビタミンB群のなかでも特にピオチンは美肌・美髪に必要なコラーゲンの生成に関係が深く、綺麗を保ちたい女性は是非摂りたい栄養の一つです。
- ⑤アミノ酸の保水力  
甘酒の主成分である酒粕、米麹には、アミノ酸・ミネラル・ビタミンが豊富に含まれており、中でもアミノ酸はコラーゲンの約3000分の1と微小のため、お肌の奥まで馴染んでいきます。そのため、アミノ酸の持っている保水力と相乗効果でお肌の奥から美肌を作り上げていくのです。

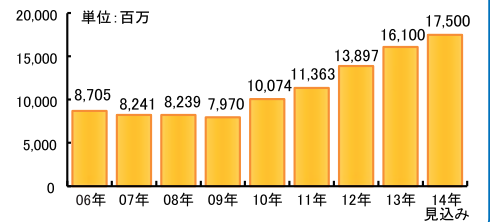
今回は株式会社シャンソン化粧品様にご協力をいただきました。<http://www.chanson.co.jp/>

#### ●人気が増え続けている「甘酒」

2010年の「冷やし甘酒」の発売をきっかけに、2013年度の甘酒市場は前年比116.0%と年々伸張を続けています。

その中でも、購入者の女性比率が2年間で約11%アップしたことから、「甘酒」の美容効果が女性の中で広まり、甘酒に興味を持つ女性が多くなることが伺えます。

#### ■市場規模推移



#### 森永製菓株式会社とコラボレーション「甘酒コスメ」

こんなに美容に良いのなら、飲むだけでは勿体無い! もっとキレイになりたいあなたのために、シャンソン化粧品様と森永製菓様の「甘酒」がコラボレーションし、女性が安心して使えるコスメとして「甘酒コスメ」が誕生しました。身体の中からも、外からもキレイになって下さい。

#### ●販促ツール



11月後半より箱根小涌園ユネッサンで「甘酒」美容液風呂を展開。 ※コスメ4品も同時販売



商品名	内容量	サイズ(mm)	定価(税抜)	入数	JANコード
しっとり美容液風呂 (浴用化粧料)	25ml	120×80×5	200	20×6	4937610049807
しっとりジェルクリーム (オールインワンゲルクリーム)	80g	65×65×54	1500	6×6	4937610049784
しっとりハンドクリーム	50g	65×65×35	700	8×6	4937610049791
しっとり洗顔石鹸	70g	135×75×25	700	10×6	4937610049814

白髪のほうが多く、染めていない髪に

# あなたの白髪を 魅せる白髪へ

白髪を真っ黒に染めない **メンズビゲン グレーヘア**

※お買い求めはお近くのお店へ

※本製品は白髪用ヘアカラーです。ヘアマニキュア、カラートリートメント、カラーリンスではありません。  
 ※ヘアカラー(医薬部外品)は、使用上の注意をよく読んで正しくお使いください。※ヘアカラーをご使用前には、毎回必ず皮膚アレルギー試験(パッチテスト)をしてください。

hoyu ホーユー株式会社 お客様相談室 TEL(052)935-9941 受付時間:午前9時~午後5時 ※土・日・祝日及び弊社休業日を除きます。メンズビゲンホームページ <http://www.mensbigen.jp>

新提案



hoyu  
COLOR YOUR HEART

医薬部外品



# CROSS ROAD

## 私の分岐点



東京都港区  
株式会社プラネット  
常務取締役 執行役員常務  
営業本部長 兼 営業部長  
黒岩 昭雄 様

あらた様を始め読者の皆様には日頃より大変お世話になっております。紙面をお借りし御礼申し上げます。

### 「出向前」

さて私の分岐点と言えば、21年前の株式会社プラネットへの「出向」です。大学を卒業後ユニ・チャーム株式会社に入社し営業を経験した後、システム部門へ異動しSEとして受注、出荷、売上管理等の基幹業務と販売管理のシステムを担当しました。

受発注、売上、請求などのシステムを担当していた際、さらなる効率化をもとめて、お取引先である卸売業様へEDI（電子データ交換）の実施を働きかけていました。数社の卸売業様にはご対応いただいたのですが、なかなか実効が上らず苦慮していた記憶があります。

その当時の私の基本的な考えは、「自社の発展が最優先」という考えでしたが、それは当り前のこととっていました。

### 「出向」

1985年8月にプラネットが設立され、ユニ・チャームも設立の一翼を担っていましたので、プラネットに3年間の短い期間ではありますが出向を命じられました。ご存じのとおりプラネットは一般消費財メーカー8社と通信事業社である株式会社インテックの出資で設立され、業界の通信ネットワークインフラを目指していました。設立から数年の間は全員が出向者だったのですが、全員が一体と

なって業界インフラを創り上げるにふさわしい理念が掲げられていました。私も出向してその理念に触れた時、その理念が一般的なそれと大きく違い、これこそ社会のためになる価値のある理念だと感動したことを今でも思い起こします。

その理念は「社会のため、業界のため、流通機構全体のために貢献し、ひいては国民経済の発展に寄与する」と言うものです。そのためには、流通業界を構成する製配販の各企業の役割を尊重し、公平に便益を享受できるように配慮し、安全で中立て標準化されたサービスを継続的に、しかも出来るだけ安価に提供する、というものでした。

### 「帰任からプラネットへ」

そのような考え方の中でプラネットの営業として充実した時間を過ごさせていただきましたが、あっと言う間に出向の3年間の過ぎ帰任することとなりました。

帰任してからはシステム部、営業企画部と在籍しましたが、どうしてもプラネット出向時の素晴らしい理念に支えられた活動が忘れられなく、社員として働きたいと思いが募り、多少の紆余曲折がありましたが円満退社し、プラネットへ入社させてもらいました。

その時の私は、「これからは社会のために全力を尽くす」と決意を新たにし、晴々とした、また清々しい気持ちでした。

今、あらた様をはじめ皆様のお役に立てるサービスをご提供させていただいていますが、これもプラネットに出向し、その理念の素晴らしさに感動し「社員になって世の中のすべての人々に貢献したい」と思ったことがスタートだったと思います。

「出向」がまさに人生の転機であり、私の分岐点であったと思うのです。

## TOPIC 話題のCM

1999年3月に全国発売されたファブリーズ布用スプレーの新CMが11月20日から開始されました。「忘年会のあとは洗ったようにスッキリファブリーズで消臭」をテーマに、実在する居酒屋で撮影を行いました。松岡修造さんはイエーイ、イエーイ、イエーイとハイテンションでした。通りがかった女子高生が“わぁ、松岡さんだ。私、テニス部、テニス部”とアピールしたところ、“気合い入れてテニスを頑張ってるのかぁ!!”と熱血ぶりを炸裂されていました。

ファブリーズも松岡さんの気合いの入った応援に支えられ好評を頂いています。

P&Gジャパン株式会社  
営業統括本部 営業企画  
ファブリーズ担当  
川戸様よりご寄稿いただきました。



## EBISU あなたはどれ派!? 幅広ヘッドの簡単ケアシリーズ!

美白ケア



2本の美白ラバー

**プラチナケア**

歯磨きしながら着色汚れを落とす

歯周ケア



幅広ヘッド

**プレミアムケア**

ぎっしりブラシで極上の磨き心地

歯間ケア



極細フロスマ

**インターケア**

ハブラシとフロスのダブル効果